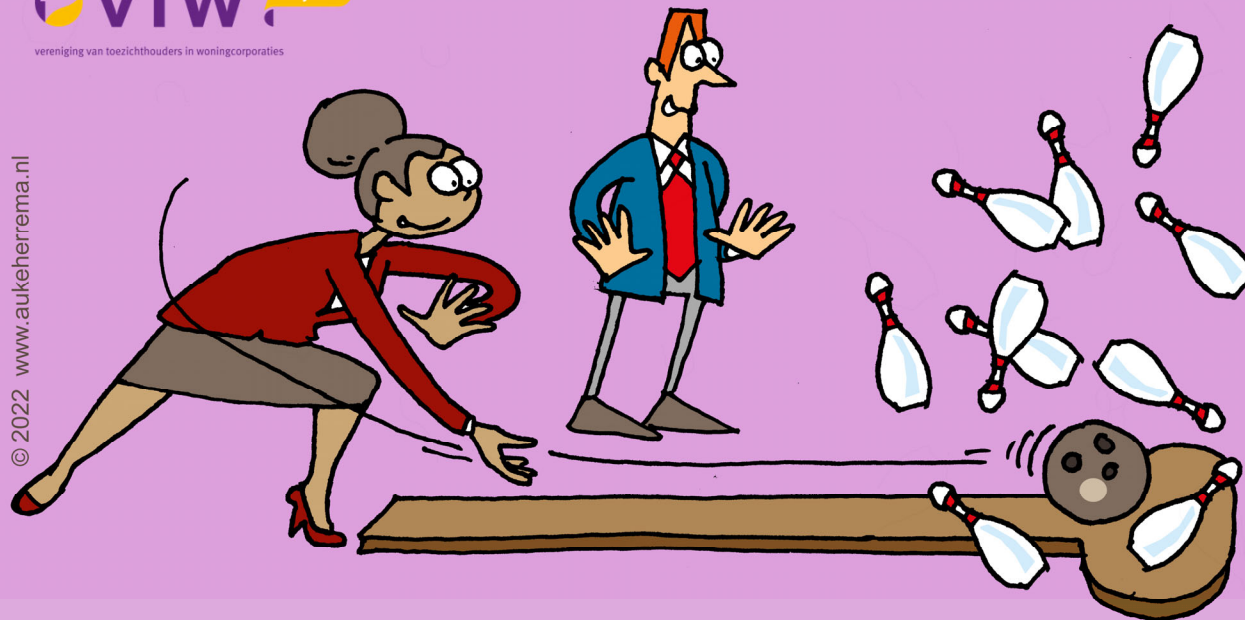


Keuzesessie : Toezichtvisie

YES! GEWELDIGE TOEZICHTSVISIE!
ALLE 10 CRITERIA AFGETIKT!

 **VTW** 20 jaar
vereniging van toezichhouders in woningcorporaties

© 2022 www.aukeherrema.nl





'thuis

Wie zit er in de zaal ?





GOVERNANCECODE
WONINGCORPORATIES
2020

Wat was de aanleiding om een
toezichtvisie op te stellen
of te vernieuwen ?

Welke aanpak werd gevolgd bij het opstellen van de toezichtvisie ?

Waar gaat de toezichtvisie over,
wat staat er in ?

1. De toezichtvisie vertrekt vanuit de **missie** van de corporatie en geeft aan hoe of wat de bijdrage is van het intern toezicht aan de realisatie van de missie.
2. In de toezichtvisie worden de uiteenlopende **risico's** en de hierbij gekozen systematiek voor risicobeheersing behandeld.
3. De toezichtvisie behandelt waarom en hoe de **zelfevaluatie** van de RvC plaatsvindt en hoe er met de – uit de zelfevaluatie voortgekomen – ontwikkelpunten omgegaan wordt.
4. De toezichtvisie legt uit hoe het intern toezicht de **relatie met huurders** en/of huurdersvertegenwoordigers onderhoudt en hoe het belang van de huurders een plaats krijgt in de afwegingen van bestuur en toezicht.
5. De toezichtvisie geeft inzicht in de **verdeling van rollen** van bestuur en toezicht en hoe deze rollen worden bijgesteld of actueel gehouden.



6. De toezichtvisie behandelt de **belanghebbenden** van de corporatie en geeft hierbij ook aan welke invloed er aan hen wordt gegeven, welke rol de RvC heeft in de relatie met hen en hoe de RvC aanspreekbaar is voor belanghebbenden.
7. In de toezichtvisie wordt een wederzijdse **uitwisseling van informatie** behandeld en de wijze waarop het bestuur dilemma's op het gebied van informeren aan de orde kan stellen.
8. De toezichtvisie behandelt de mate waarin de RvC **betrokken is bij de strategie** van de woningcorporatie.
9. In de toezichtvisie lichten RvC en bestuur toe hoe zij werken aan **kennisontwikkeling**.
10. De visie wordt als meer dan alleen een verplichting gezien en is voor de organisatie en buitenstaanders een **leidraad** in het toezicht op de woningcorporatie.



Wat is voor jullie de kern van de
toezichtvisie ?

Welke positie moet de toezichtvisie
innemen in het governance-
instrumentarium ?

Hoe hou je de toezichtvisie levend ?

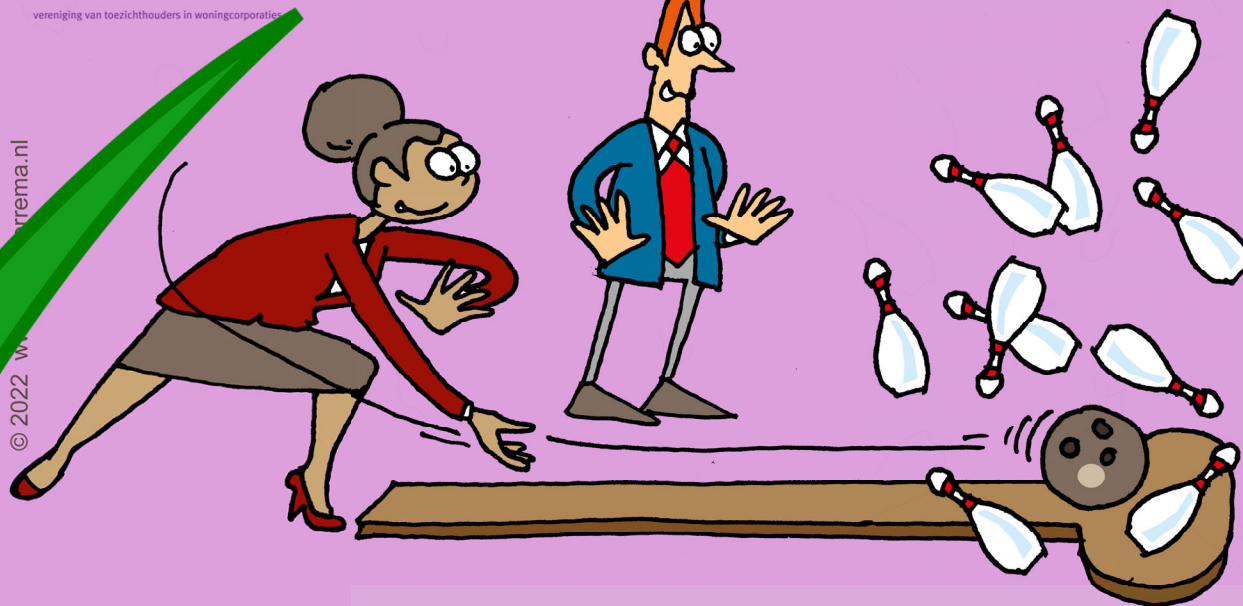
Do's & Dont's ?

YES! GEWELDIGE TOEZICHTSVISIE!
ALLE 10 CRITERIA AFGETIKT!

 **VTW** 20 jaar

vereniging van toezichhouders in woningcorporaties

© 2022 w
rema.nl



Informatie en contact:

Juryrapport prijsvraag toezichtvisies:

<https://www.vtw.nl/publicaties/overig/prijsvraag-beste-toezichtvisie/>

Handreiking toezichtvisies:

<https://www.vtw.nl/publicaties/handreiking/uitwerking-criteria-toezichtvisie-vtw/>

Contact:

s.w.m.g.cloudt@tilburguniversity.edu