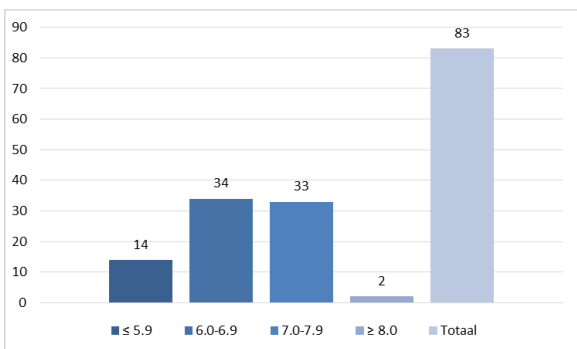


Governance 2011-2016: Gemiddelde scores per jaar

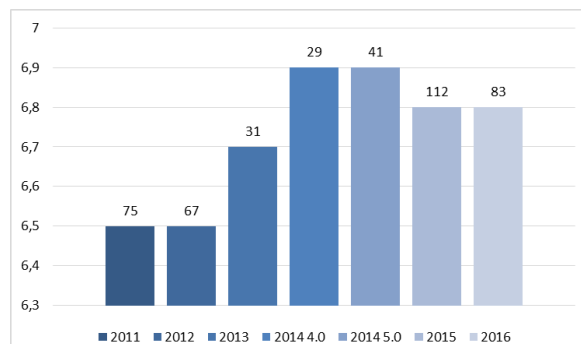
	Aantal	Plan	Check	Act	Be- sturing	RvC	Toets.k.	Gov.code	Intern toezicht	Externe Legit.	Openbare verantw.	Gemiddelde Governance
2011	75	6,4	6,4	6,7	6,5	6,6	6,3	6,6	6,5	6,6		6,5
2012	67	6,4	6,4	6,4	6,4	6,4	6,2	6,3	6,4	6,6		6,5
2013	31	6,9	6,9	6,8	6,7	6,8	6,8	6,8	6,7	6,8		6,7
2014 4.0	29	7	6,9	6,8	6,9	6,9	6,8	6,6	6,8	7		6,9
2014 5.0	41	7	6,9	6,8	6,9	6,9	6,7	6,8	6,8	6,8	7,1	6,9
2015	112	6,9	6,8	6,8	6,8	6,8	6,7	6,4	6,6	6,8	6,9	6,8
2016	83	6,9	6,9	6,8	6,9	6,7	6,7	6,5	6,6	6,9	6,9	6,8
Totaal	438											

Governancescores 2015 en 2016 naar grootteklasse

Corporaties	Gevisiteerd		w.v. score Naleving Gov. Code < 6		w.v. score Governance totaal < 6	
	Aantal	Aantal	Aantal	Aandeel**	Aantal	Aandeel**
Naar omvang	2015	2016	2015	2016	2015	2016
< 1000 vhe	14	21	8	7	57%	33%
1000-2500	25	11	7	3	28%	27%
2500-5000	15	21	1	3	7%	14%
5000-10000	37	9	6	0	16%	0%
10000-25000	13	13	0	3	0%	23%
> 25000	8	8	1	1	13%	13%
Totaal	112	83	21	17	19%	20%



Figuur 1: Gemiddelde score governance in visitaties, 2011-2016 (aantal corporaties met score)

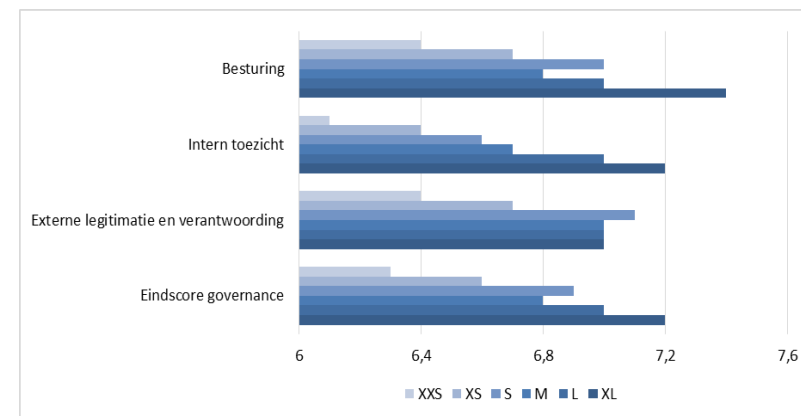


Figuur 2: Spreiding scores governance, 2016 (aantal corporaties met score)

Governance beoordelingen 2011-2016

Aantallen	≤ 5.9	6.0-6.9	7.0-7.9	≥ 8.0	Totaal
	2011	13	41	20	1
2012	14	35	18	0	67
2013	4	13	14	0	31
2014 4.0	3	8	18	0	29
2014 5.0	1	19	20	1	41
2015	14	51	45	2	112
2016	14	34	33	2	83

Percentages	< 6.0	6.0-6.9	7.0-7.9	≥ 8.0	Totaal
	2011	17	55	27	1
2012	21	52	27	0	100
2013	13	42	45	0	100
2014 4.0	10	28	62	0	100
2014 5.0	2	46	49	2	100
2015	12	46	40	2	100
2016	17	41	40	2	100



Figuur 3: Gemiddelde scores governance in visitaties 5.0 (2014-2016) naar grootte-klasse